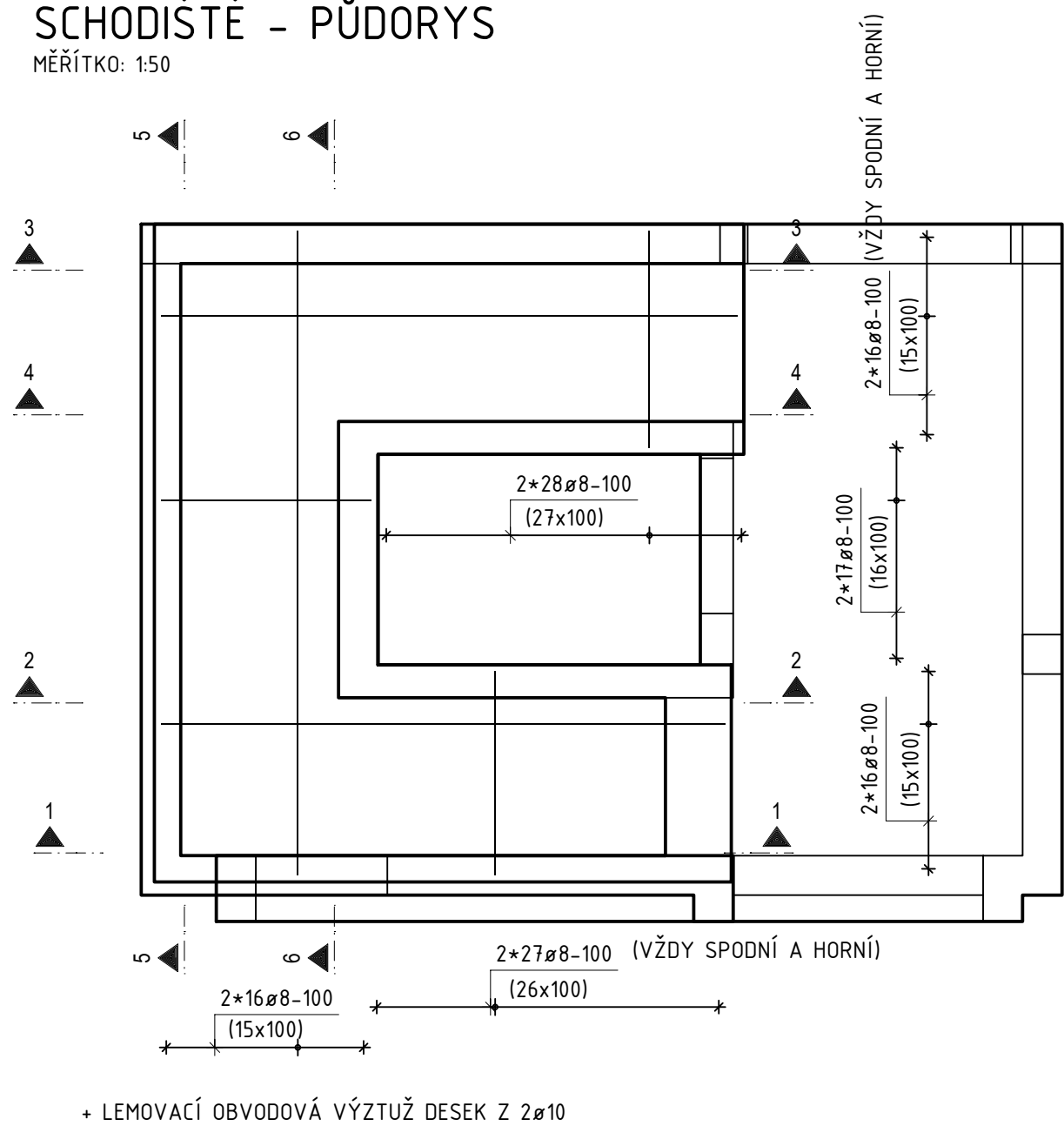
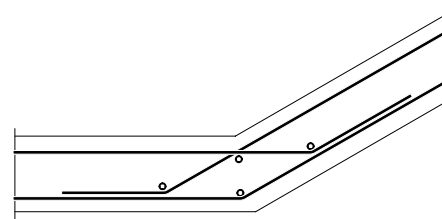


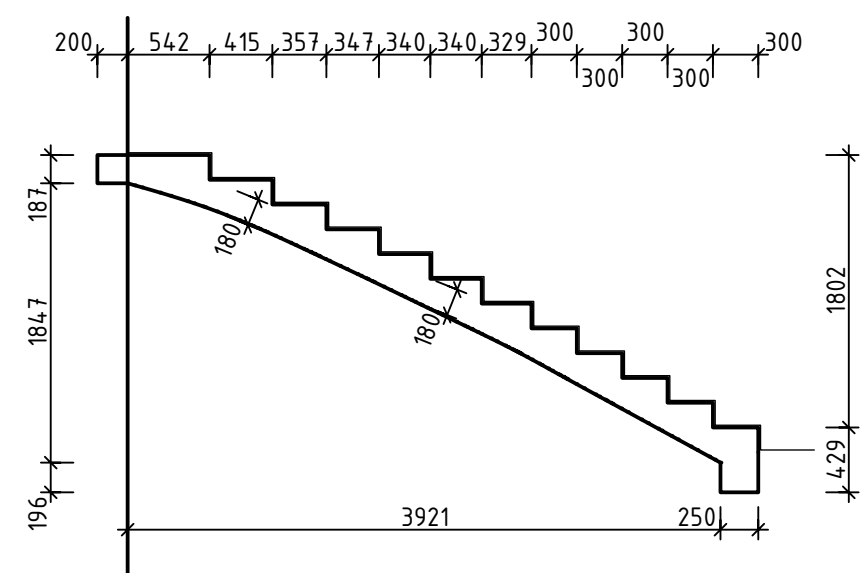
MĚŘÍTKO: 1:50



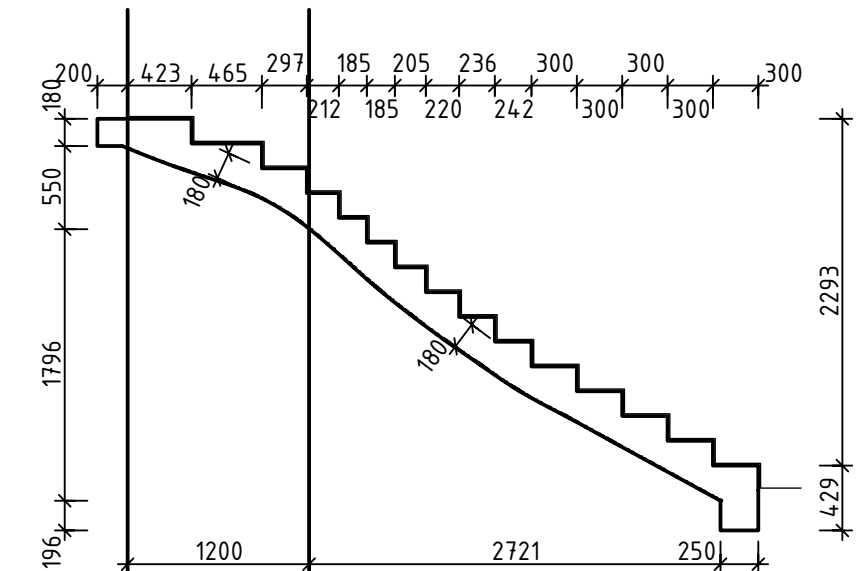
- VÝZTUŽ BUDE UKLÁDÁNA DLE BEDNĚNÍ, JEDNOTLIVÉ ZMĚNY JEJÍ KŘÍVOSTI (NEJEN ZLOMY) BUDOU ŘEŠENY DLE SCHÉMATU NÍŽE
- U ZLOMŮ NAD 20° BUDE DOPLNĚNA KOLMÁ VÝZTUŽ 4x10 mm



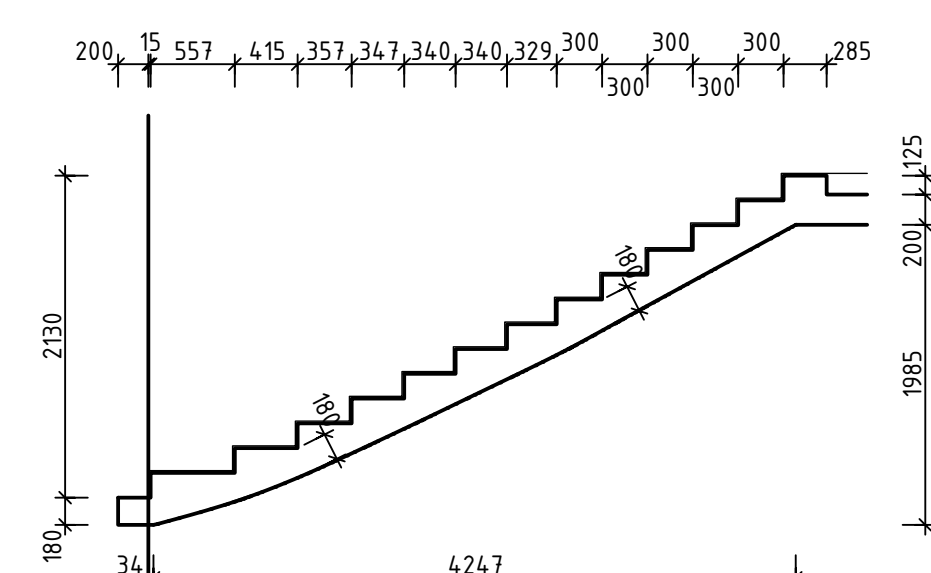
MĚŘÍTKO: 1:50



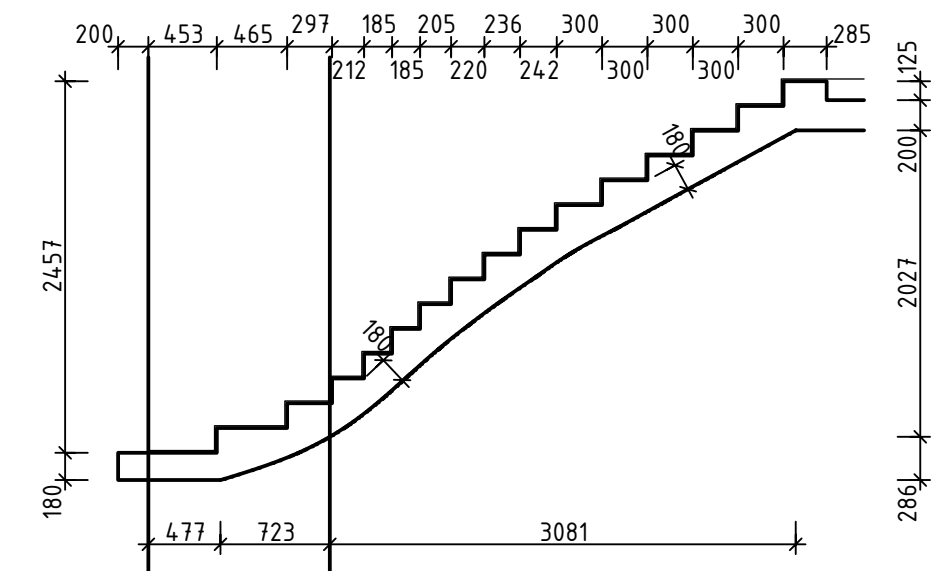
MĚŘÍTKO: 1:50



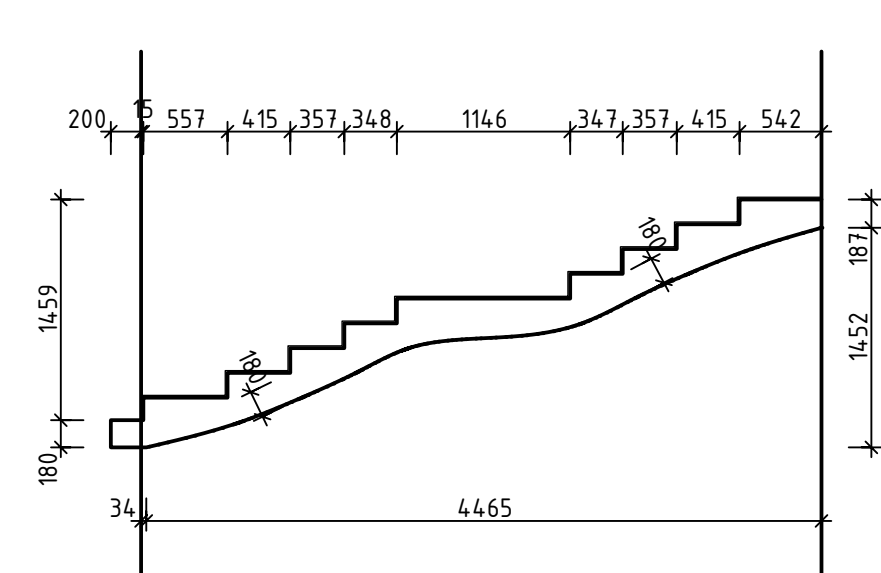
MĚŘÍTKO: 1:50



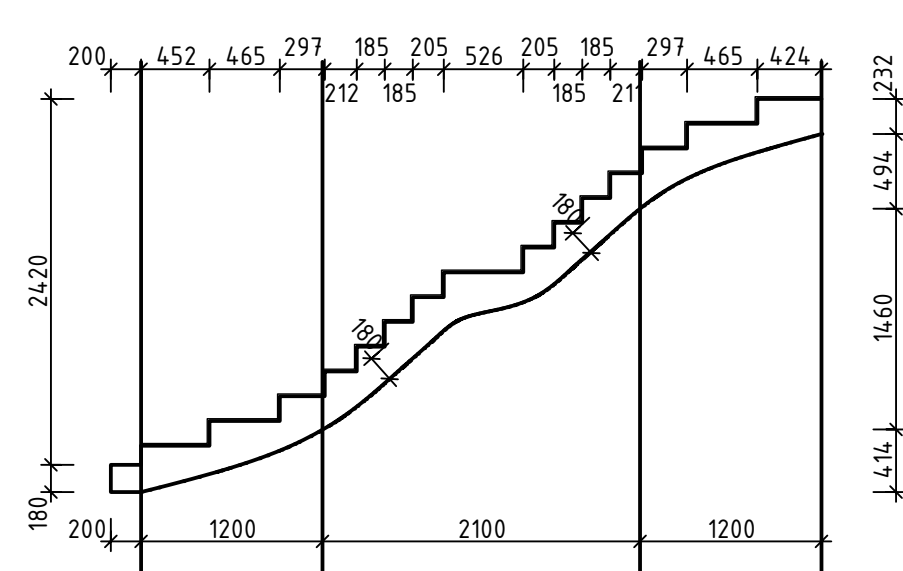
MĚŘÍTKO: 1:50



MĚŘÍTKO: 1:50



MĚŘÍTKO: 1:50



VÝTŽUH KRESLENA SCHEMATICKY V SOULADU S VYHLÁŠKOU 499/2006 Sb. O DOKUMENTACI STAVEB.
VÝKRES NENÍ URČEN K PŘÍMÉ REALIZACI, ALE SLOUŽÍ JAKO PODKLAD PRO VYPRACOVÁNÍ
PODROBNÝCH VÝKRESŮ VÝTŽUH (VÝROBNÍ DOKUMENTACE ZAJIŠŤOVANÁ ZHOTOVITELEM STAVBY).
TATO DOKUMENTACE MUSÍ BÝT PŘED ZAPOČETÍM KONKRÉTNÍCH STAVEBNÍCH A MONTÁŽNÍCH PRACÍ
ODSOUHLASENA GP A INVESTOREM.

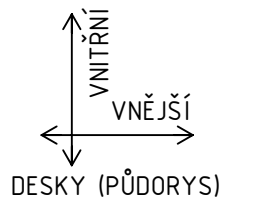
ORIENTAČNÍ HMOTNOST VÝZTUŽE: 900 kg

BETON: C25/30 XC1
C1 0,20; D_{max} 22; KONZISTENCE S3

VÝZTUŽ: B500B (ROZMĚRY VÝZTUŽE VNĚJŠÍ)

KRYTÍ: 25 mm
(NA VNĚJŠÍ LÍC VÝZTUŽE)

SMĚRY KLADENÍ VRSTEV VÝZTUŽE:



- BETON DLE ČSN EN 206 V PLATNÉM ZNĚNÍ
- BETONÁŽ NUTNO PROVÁDĚT DLE ČSN EN 13 670
- GEOMETRIE SCHODIŠTĚ PLATÍ PRO OBKLAD tl. 15 mm VČETNĚ LEPIDLA
- STYKOVÁNÍ VÝZTUŽE PŘESAHEM JE DÉLKY MINIMÁLNĚ 55Ø MENŠÍHO STYKOVANÉHO PRUTU
- PŘED BETONÁŽÍ NUTNO VLOŽIT VEŠKERÉ VÝZTUŽE NAVAZUJÍCÍCH PRVKŮ A VKLÁDANÉ PRVKY
- POLOMĚRY OBLOUKŮ JSOU POLOMĚRY OHÝBACÍCH TRNŮ, NEOZNAČENÉ POLOMĚRY JSOU ROVNY $1/2 D_{r,min}$
- CELKOVÉ DÉLKY VLOŽEK JSOU STRŽNĚ DÉLKY

Vedoucí projektant Ing. Josef KREGL	Odp. projektant Ing. Jan BUDIL	Vypracoval Ing. Jaroslav Beneda	Kreslil Ing. Jaroslav Beneda
Investor Statiné lázně Třeboň s.r.o.			
Objednatel JK-STAVPROJEKT, s.r.o.			
Místo stavby parcela č. 1977/3, 1977/8; k.ú. Třeboň [770230]			
Akte: STAVEBNÍ ÚPRAVY STÁVAJÍCÍHO OBJEKTU BUDOVOY G-LDA S NASTAVBOU ADMINISTRATIVNÍCH A UBYTOVACÍCH KAPACIT, VSTUPNÍ ČASŤ			
Výkres: VÝKRES TVARU A SCHÉMA VÝZTUŽE SCHODIŠTĚ 1.NP			